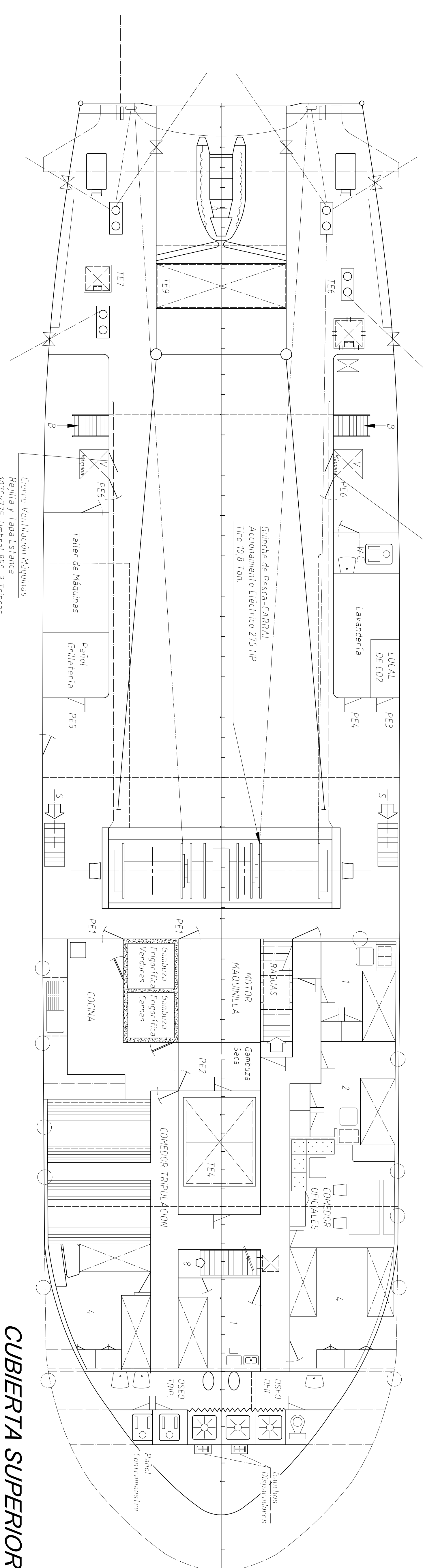
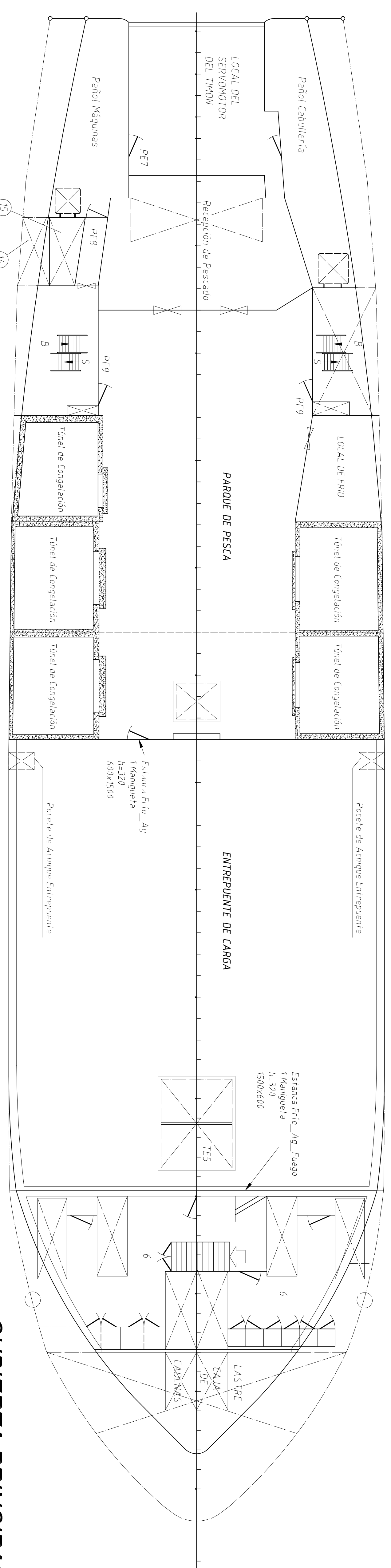


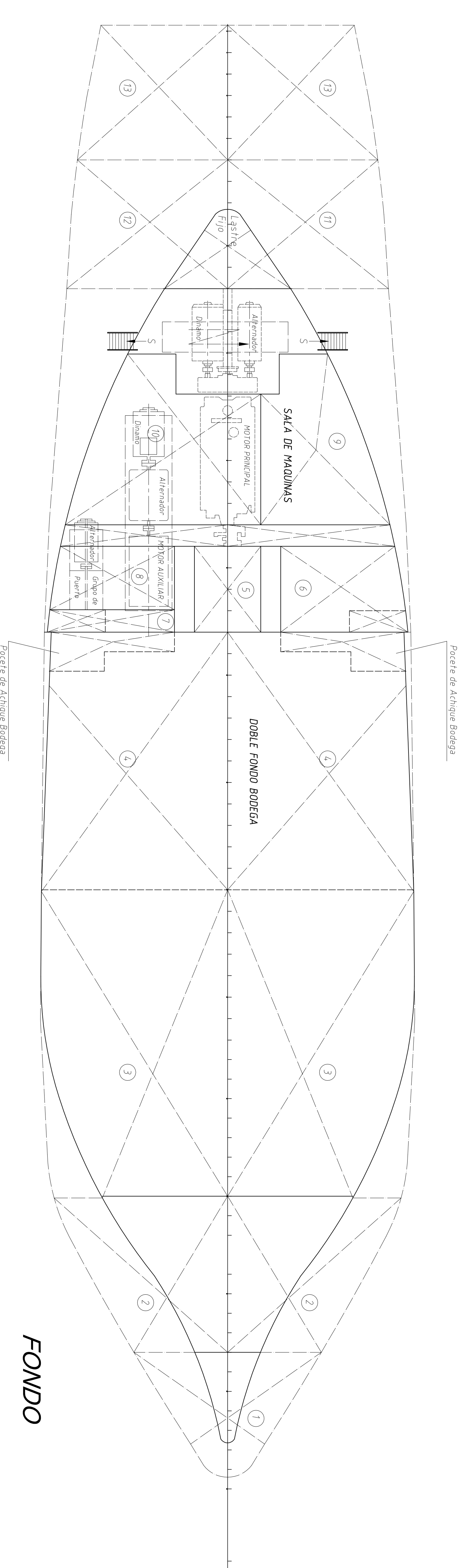
PERFIL LONGITUDINAL



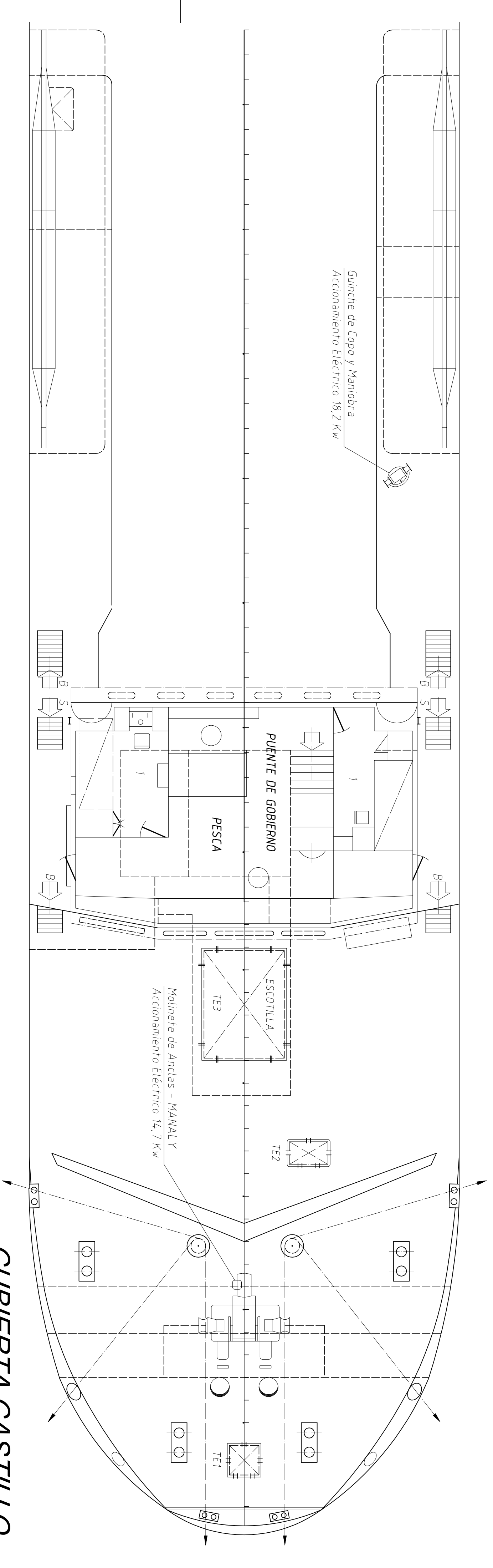
CUBIERTA SUPERIOR



CUBIERTA PRINCIPAL



FONDO



CUBIERTA CASTILLO

Nº	DIMENSIONES	BRAZOLA	CIERRE	MANIOBRA	DESTINO
TE1	700x700	700	3 Trincas, junta de goma	Exterior	Pañol contraincendio
TE2	900x680	700	8 Trincas, junta de goma	Interior	Salida de emergencia al agua
TE3	2600x2200	700	8 Trincas, junta de goma	Exterior	Desdorca
TE4	2400x950	Entrassida	Tapan madera y PVCV	Exterior	Desdorca
TE5	2400x950	Entrassida	Tapan madera y PVCV	Exterior	Carga y descarga
TE6	780x880	650	3 Trincas, junta de goma	Exterior	Pañol Cabiñeta
TE7	780x880	650	3 Trincas, junta de goma	Interior	Salida de emergencia al agua
TE8	1500x390	200	8 Trincas, tapan med. PVCV	Exterior	Carga
TE9	2400x1750	Entrassida	Vind. a bulo	Exterior	Castillo

DIMENSIONES PRINCIPALES

- ESLORA TOTAL..... 39,60 m
- ESLORA EN PERPENDICULARES..... 33,00 m
- MANAGA MOLDEADA..... 9,50 m
- CALADO DE ESCANTILLONADO..... 4,25 m
- PUNTA A CUB. SUPERIOR Mold..... 6,40 m
- PUNTA A CUB. PRINCIPAL Mold..... 4,30 m
- ASIENTO DE DISEÑO..... 1,00 m
- CLARA DE CUADERNAS (Proa #42)..... 530 mm
- CLARA DE CUADERNAS (Proa #42)..... 500 mm

CAPACIDAD DE TANQUES					
TANQUE	DESTINO	UBICACION	VOLUMEN m ³	ZG (m)	XG (m)
1	LASIRE	58-F703	3102	4,882	31,94
2	Bu-B	COMBUSTIBLE	39,50	7,115	28,92
3	Bu-B	COMBUSTIBLE	39,50	11,015	28,92
4	Bu-Eb	COMBUSTIBLE	23,55	48,99	16,65
5	L.C	Acetate	19,23	3,65	11,55
6	Bu	COMBUSTIBLE	19,23	7,29	17,98
7	Ed	Acetate Solido	22,23	2,63	17,00
8	Ed	Acetate Solido	19,22	5,21	18,89
9	Bu	COMBUSTIBLE	10,18	10,18	8,6
10	Bu	COMBUSTIBLE	10,18	10,18	10,18
11	Ed	COMBUSTIBLE	23,75	2,148	3,78
12	Ed	COMBUSTIBLE	1,7	23,75	3,78
13	Bu-Eb	COMBUSTIBLE	Proa=1	4,279	-1,00
14/15	Ed	Divera Combust	4,7	5,14	3,30

CAPACIDAD DE BODEGAS

BODEGA	VOLUMEN m ³	UBICACION	Combusteros
CENTRAL	298,94		
ENTRANTE	192,53		
TOTAL	491,47		

PUERTAS ESTANCAS

Nº	DIMENSIONES	UMBRAL	CIERRE	DESTINO
PE1	1530x830	350	Volante con 4 trincas y junta de goma	
PE2	1530x830	280	2 Volantes con 4 trincas y junta de goma	
PE3	1530x430	400	5 Volantes con junta de goma	
PE4	1530x430	400	2 Volantes con junta de goma	
PE5	1530x830	600	Volante con 4 trincas y junta de goma	
PE6	1530x430	100	2 Volantes con 4 trincas y junta de goma	
PE7	1530x830	300	Volante con 4 trincas y junta de goma	
PE8	1530x830	500	Volante con 4 trincas y junta de goma	
PE9	1530x830	500	Volante con 4 trincas y junta de goma	